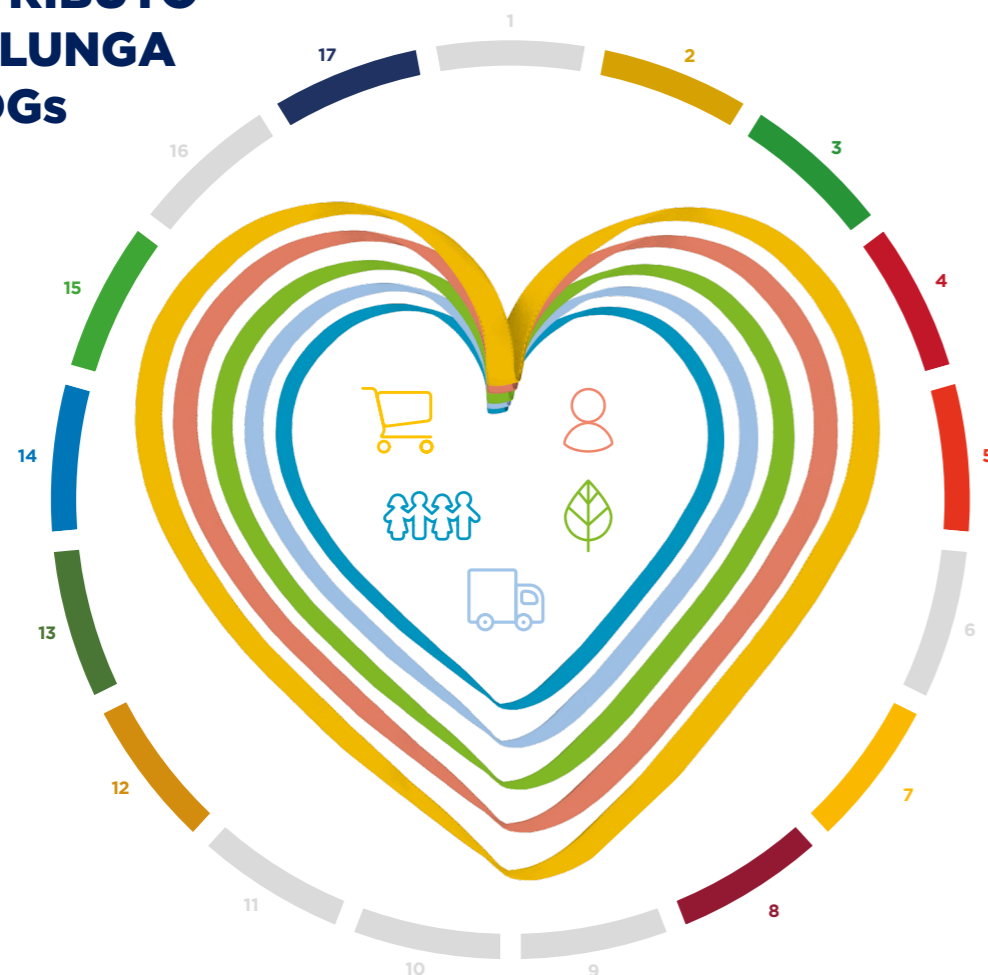


IL CONTRIBUTO DI ESSELUNGA AGLI SDGs



2. ZERO HUNGER
Porre fine alla fame, raggiungere la sicurezza alimentare, migliorare la nutrizione e promuovere un'agricoltura sostenibile



3. GOOD HEALTH AND WELL-BEING
Assicurare la salute e il benessere per tutti e per tutte le età



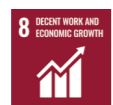
4. QUALITY EDUCATION
Fornire un'educazione di qualità, equa e inclusiva, e opportunità di apprendimento per tutti



5. GENDER EQUALITY
Raggiungere l'uguaglianza di genere ed emancipare tutte le donne e le ragazze



7. AFFORDABLE AND CLEAN ENERGY
Assicurare a tutti l'accesso a sistemi di energia economici, affidabili, sostenibili e moderni



8. DECENT WORK AND ECONOMIC GROWTH
Incentivare una crescita economica duratura, inclusiva e sostenibile, un'occupazione piena e produttiva ed un lavoro dignitoso per tutti



12. RESPONSIBLE CONSUMPTION AND PRODUCTION
Garantire modelli sostenibili di produzione e di consumo



13. CLIMATE CHANGE
Promuovere azioni, a tutti i livelli, per combattere il cambiamento climatico



14. LIFE BELOW WATER
Conservare e utilizzare in modo durevole gli oceani, i mari e le risorse marine per uno sviluppo sostenibile



15. LIFE ON LAND
Proteggere, ripristinare e favorire un uso sostenibile dell'ecosistema terrestre



17. PARTNERSHIPS FOR THE GOALS
Rafforzare i mezzi di attuazione e rinnovare il partenariato mondiale per lo sviluppo sostenibile

CLIENTI

Garantire la salute e benessere, promuovendo l'educazione alimentare e assicurando la sicurezza dei processi produttivi

- 228 laboratori Super Foodies
- 2.549 bambini partecipanti ai laboratori "Impariamo a mangiare bene"
- 100% degli stabilimenti produttivi certificati FSSC 22000

Garantire modelli di consumo e produzione sostenibili sviluppando linee di prodotti sostenibili

- Oltre 50 nuovi prodotti e ricette rivisitate per migliorare e bilanciare le caratteristiche nutrizionali
- Studio LCA per calcolare gli impatti dell'intero ciclo di vita su 15 prodotti

PERSONE

Garantire salute e benessere per le nostre persone

- Programma WHP nella sede di **Limite di Pioltello** e in 12 negozi
- 92.128 ore di formazione su Salute e Sicurezza
- 100% delle sedi dotate di defibrillatori DAE

Offrire un'educazione di qualità e inclusiva per le nostre persone

- 556.000 ore di formazione erogate
- +20% delle ore di formazione dedicate alla Scuola dei Mestieri rispetto al 2018
- 4,7 (su 5) gradimento medio dei corsi di formazione

Promuovere l'uguaglianza di genere e valorizzare le diversità

- Programma di **Leadership femminile**
- "Progetto Libellula", "Scuola Etica & Sicurezza", "Valore D"
- +17% donne in posizioni chiave rispetto al 2018

AMBIENTE

Utilizzare energia pulita e sostenibile nelle nostre attività

- Impianto di cogenerazione nello stabilimento di Parma
- 98 negozi con illuminazione a LED
- 46 negozi e sedi dotate di impianti fotovoltaici

Garantire modelli di consumo sostenibili riducendo gli sprechi

- 73% delle **eccedenze alimentari** inviate a donazione, recupero e riciclo nel 2019
- 60% **imballaggi** delle produzioni proprie in materiale riciclabile, riciclato o compostabile

Combattere il cambiamento climatico riducendo i nostri impatti ambientali

- 13.501 ton CO₂e evitate
- -3% emissioni GHG (Greenhouse Gases, ovvero gas ad effetto serra) rispetto al 2018

FORNITORI

Promuovere una crescita economica inclusiva e sostenibile promuovendo la vendita di prodotti locali

- 85% dei prodotti a marchio Esselunga **prodotti in Italia**
- 80% del parco fornitori di Esselunga costituito da **PMI**

Garantire modelli di consumo e produzione sostenibili

- 643 giornate dedicate ad ispezioni di fornitori di prodotti a marchio
- 271 imprese valutate per il rischio di caporalato
- Diffusione del **Codice Etico** tra i fornitori

Rispettare i più alti criteri di sostenibilità nell'approvvigionamento dei prodotti ittici

- Sviluppo del marchio **Pesca Sostenibile**

Proteggere gli ecosistemi terrestri garantendo il benessere animale

- 44 ispezioni sul benessere animale
- 76% dei prodotti a marchio utilizzano **uova da galline allevate a terra**

COMUNITÀ

Combattere la fame e promuovere la sicurezza alimentare delle comunità in cui operiamo

- Oltre 3,4 milioni di pasti donati al Banco Alimentare

Garantire le condizioni di salute e benessere delle comunità supportando il sistema sanitario pubblico e le fasce più deboli

- €760mila raccolti per il progetto «Come a casa» di Telethon
- €80mila raccolti per il progetto «Illuminiamo il futuro» di Save the Children
- 100% dei negozi dotati di defibrillatori DAE

Offrire un'educazione inclusiva e di qualità supportando il sistema scolastico pubblico

- Oltre €79 milioni in materiale scolastico donati attraverso l'iniziativa Amici di Scuola dal 2015

Partnership e collaborazione con le organizzazioni nazionali e internazionali per lo sviluppo sostenibile